

مقدم لورشة عمل – للجامعة الإسلامية - بعنوان  
نحو استراتيجيات التعليم الإلكتروني في الجامعة  
الإسلامية

نحو مقترح لاستراتيجيات التعلم الإلكتروني  
للجامعات النظامية

د. سناء وفا الصايغ

رئيس مركز التطوير الأكاديمي – الكلية الجامعية للعلوم  
التطبيقية

١٣/٥/٢٠١٤

# المحتويات

- مقدمة
- ادوات استراتيجيات التعلم الالكتروني
- مقترح لمكونات منظومة التعلم الالكتروني
- مقترح لدوائر شؤون التعلم الالكتروني جامعة
- مقترح للوائح التعلم الالكتروني
- القرار الاداري وأهميته

## مقدمة

- **تعريف الإستراتيجية:** هي خطة منظمة تتكون من مجموعة محددة من الأنشطة والإجراءات مرتبة في تسلسل معين لتحقيق أهداف معينة في فترة زمنية محددة.
- **مكوناتها:** تتكون إستراتيجية التعلم الإلكتروني من العناصر الخمسة الرئيسية التالية : **التكنولوجيا** ( التزامنية واللا تزامنية ) والمحتوى **والإدارة** والدعم والاتصال والتحليل المالي.

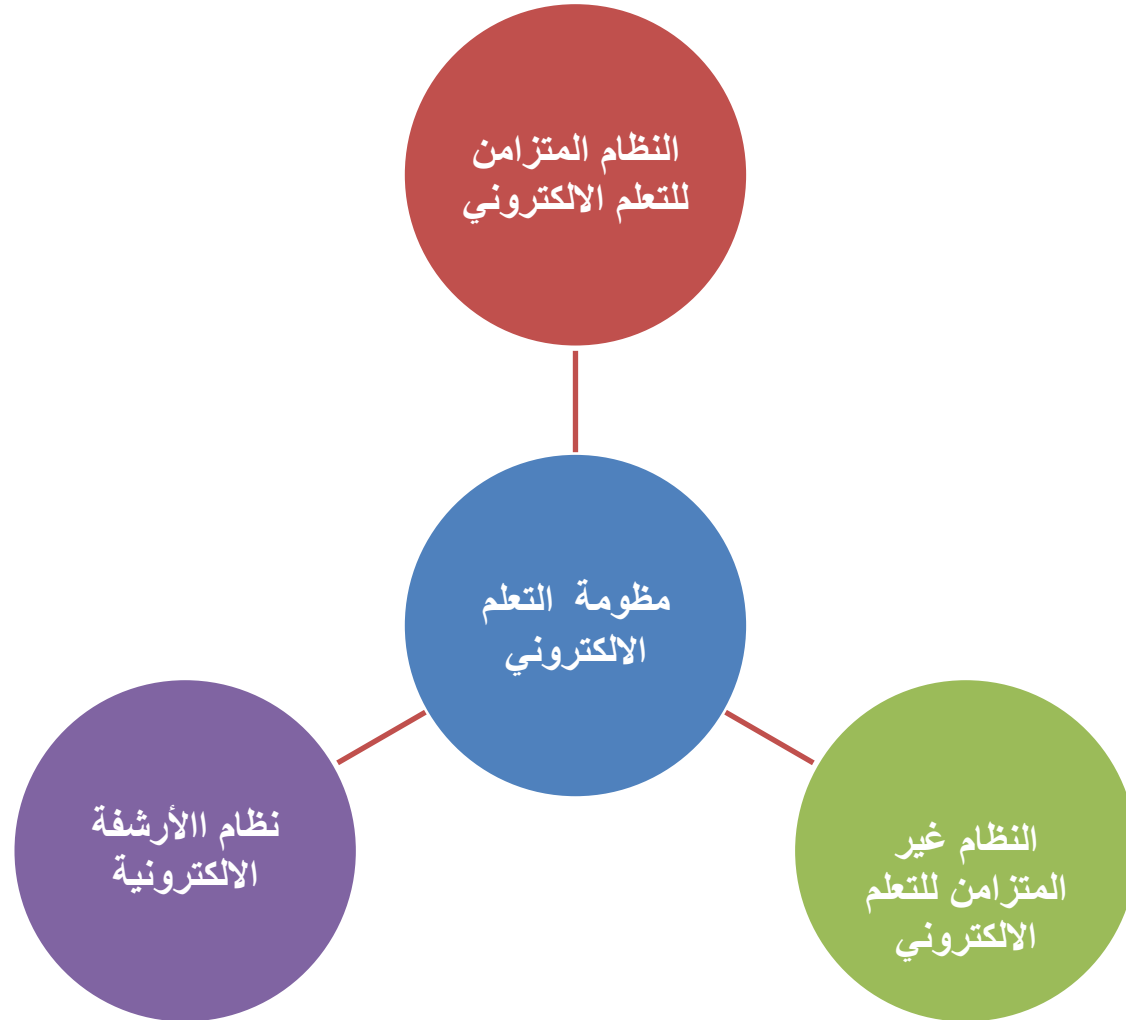
## مقدمة

- **الأبعاد:** تركز استراتيجية التعليم الإلكتروني على أبعاد أساسية هي : الأهداف والمعوقات والاستجابات والتي تتضمن اتجاهات أعضاء هيئة التدريس والمديرين والدارسين نحو التعلم الإلكتروني وقضايا وعمليات التخطيط.

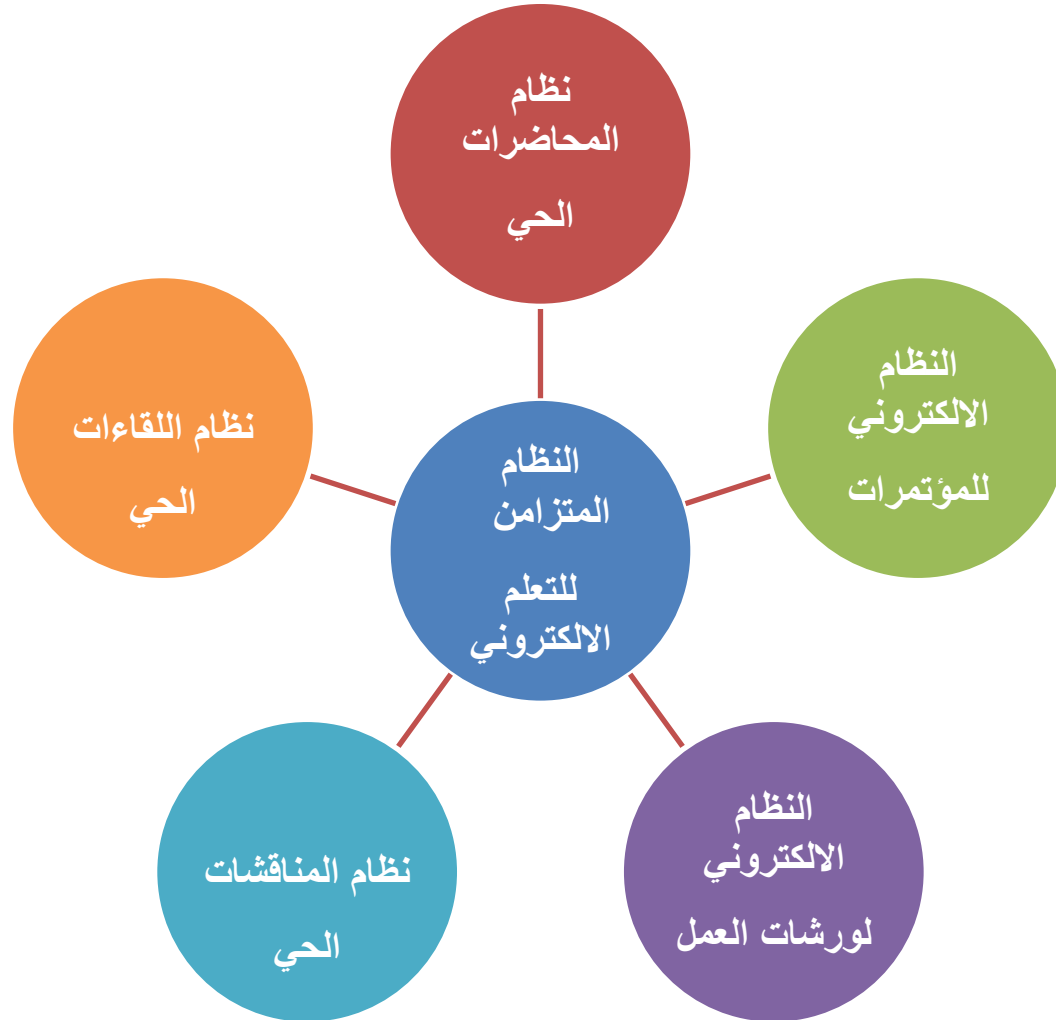
# ادوات استراتيجيات التعلم الالكتروني

١. العروض العلمية لبرمجيات الوسائط المتعددة
٢. التعلم بمواقع الانترنت التعليمية
٣. التعلم بالمناقشات الالكترونية
٤. التعلم بالاتصال الالكتروني
٥. التعلم بالمشروعات الالكترونية
٦. التعلم بأنشطة الطلاب المنشورة إلكترونياً
٧. التعلم بنشر وتوزيع المشكلات
٨. التعلم الالكتروني بالأحداث الناقدة التعاونية
٩. التعلم بالتصميم التعاوني
١٠. التعلم بمحاكاة لعب الأدوار بالويب

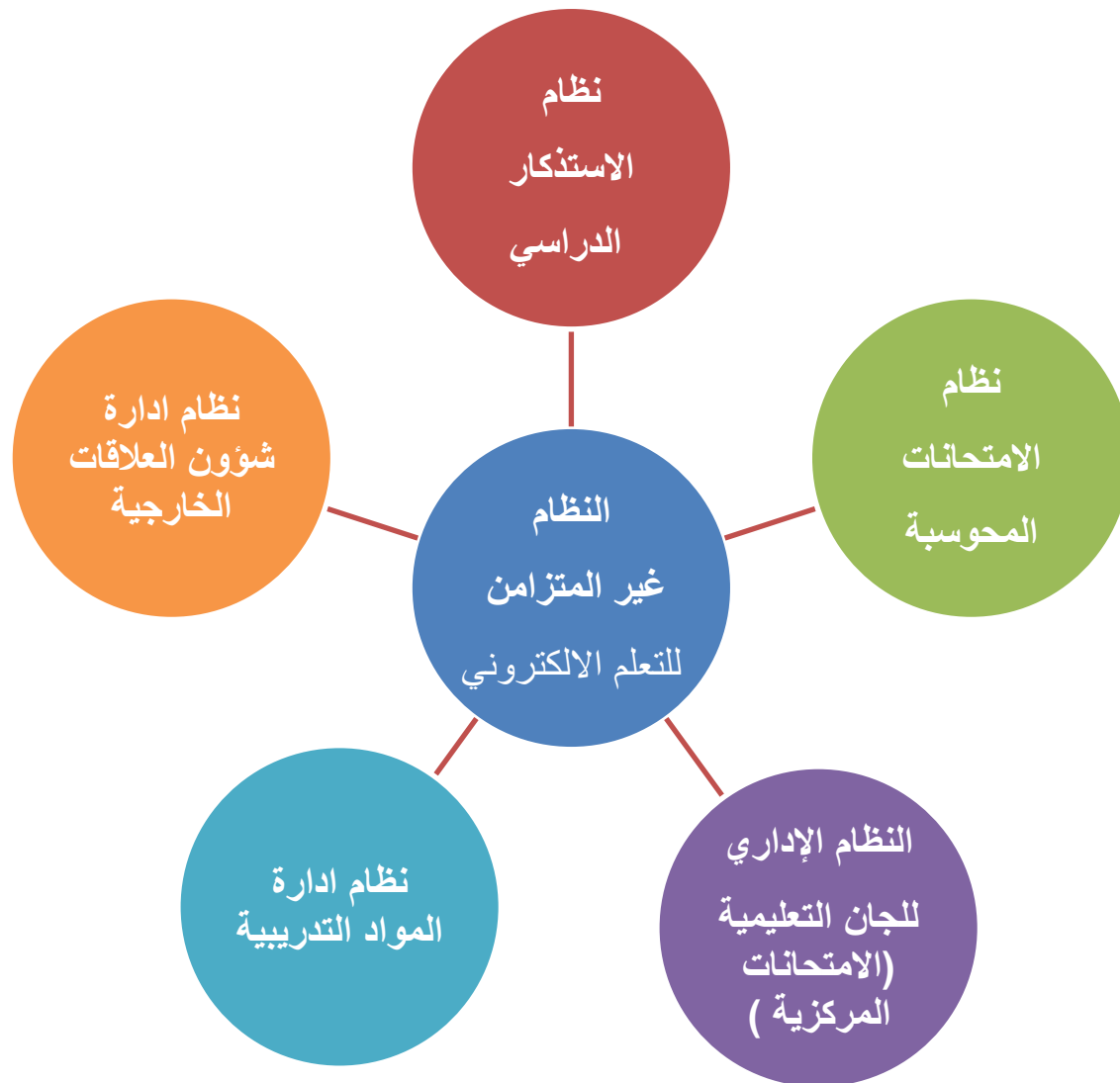
# مقترح لمكونات منظومة التعلم الإلكتروني



# عناصر النظام المتزامن للتعلم الإلكتروني



# عناصر النظام غير المتزامن للتعلم الإلكتروني

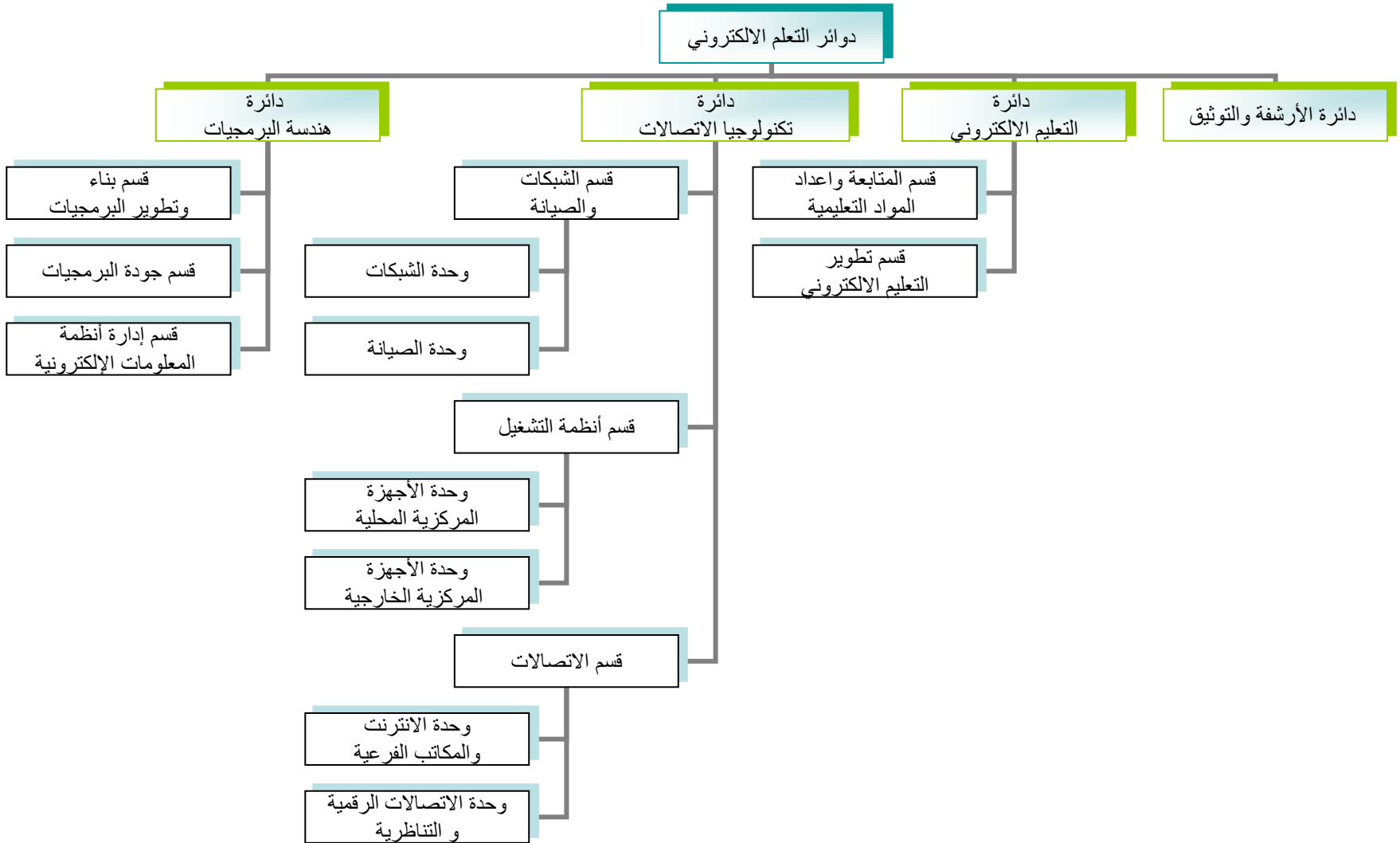




# خدمات نظام الأرشيف الإلكتروني



# مقترح لدوائر شؤون التعلم الإلكتروني جامعة



# مقترح للوائح التعلم الإلكتروني

- **الشعب الدراسية** (الشعب النظامية - الشعب الالكترونية المتزامنة - الشعب الالكترونية غير المتزامنة - الشعب المكتبية - الشعب المكتبية الالكترونية - شعب التعليم المدمج)

مثال : الشعب الالكترونية المتزامنة هي الشعب المنتظمة والتي تتطلب وجود الأكاديمي لجميع اللقاءات مع الدارسين بصورة حية وجهاً لوجه عبر منظومات التعلم الإلكتروني المتزامن.

نوع المساق	الحد الأقصى لعدد الطلاب في الشعبة الواحدة للشعبة الالكترونية المتزامنة
متطلبات الجامعة	٣٠
متطلبات الكلية للكلية الأدبية	٢٥
متطلبات الكلية للكلية العلمية	٢٠
متطلبات الأقسام للأقسام الأدبية	٢٠
متطلبات الأقسام للأقسام العلمية	١٥
متطلبات التخصص	١٠

# • المناقشات الحية للشعب الدراسية

## جدول المناقشات الحية للشعب الدراسية المكتبية

مواعيد المناقشات الحية	الفصل الدراسي الأول	الفصل الدراسي الثاني	الفصل الصيفي
مناقشات الجزء النظري للمساقات	عددها ٤ الأسبوع الثالث الأسبوع السادس الأسبوع العاشر الأسبوع الثالث عشر	عددها ٤ الأسبوع الثالث الأسبوع السادس الأسبوع العاشر الأسبوع الثالث عشر	عددها ٢ الأسبوع الرابع الأسبوع التاسع
مناقشات الجزء العملي للمساقات	عددها ٤ الأسبوع الرابع الأسبوع السابع الأسبوع الحادي عشر الأسبوع الرابع عشر	عددها ٤ الأسبوع الرابع الأسبوع السابع الأسبوع الحادي عشر الأسبوع الرابع عشر	عددها ٢ الأسبوع الخامس الأسبوع العاشر

## • الأنشطة الفصلية

### جدول توزيع النشاطات الفصلية

الأعمال الفصلية	الفصل الدراسي الأول	الفصل الدراسي الثاني	الفصل الصيفي
التعينات	عددها ١٣ تكون أسبوعية ما عدى أسابيع الامتحانات (الثامن - الخامس عشر - السادس عشر)	عددها ١٣ تكون أسبوعية ما عدى أسابيع الامتحانات (الثامن - الخامس عشر - السادس عشر)	عددها ٩ تكون أسبوعية ما عدى أسابيع الامتحانات (السادس - الحادي عشر - الثاني عشر)
المنتديات العلمية	عددها ٣ الأسبوع الثالث الأسبوع السابع الأسبوع الرابع عشر	عددها ٣ الأسبوع الثالث الأسبوع السابع الأسبوع الرابع عشر	عددها ٣ الأسبوع الثاني الأسبوع الخامس الأسبوع العاشر

# القرار الاداري وأهميته

- الحدى الأعلى المسموح به للغياب بالجامعات النظامية ٢٥%

مثال:

- عدد الساعات المعتمدة للمسابقات ٣ حيث يتم توزيعها بالجدول ٤ ساعات لقائين لكل مساق
- نقترح ان يتم توزيعها على الجدول ٣ ساعات لكل لقاء ساعة ونصف بالتعليم التقليدي وساعة للتعلم الالكتروني .

# من اين نبدأ

- خطط البرامج الجديدة
- المسابقات المكتبية
- طلاب الحالات الخاصة
- المسابقات الحاسوبية
- تخصصات تكنولوجيا المعلومات

شكرا لاستماعكم